

# Die einfache Reisekostenabrechnung inkl. Fahrtenbuch



## Zielgruppe

Selbstständige, Handwerker, kleine und mittlere Unternehmen – branchenunabhängig

Ob In- oder Auslandsreise, mit dieser Software ist Ihre Reisekostenabrechnung in 3 Schritten fertig: Sie legen den Reisenden an, geben die Reisedaten ein und erfassen die Reise-Belege. Schon werden die Reisekosten nach den aktuellen steuerlichen Vorgaben berechnet.



### 365 Tage Laufzeit

Empf. VK: € 113,90  
(€ 135,54 inkl. MwSt.)

### Unbegrenzte Laufzeit

Empf. VK: € 94,80  
(€ 112,81 inkl. MwSt.)

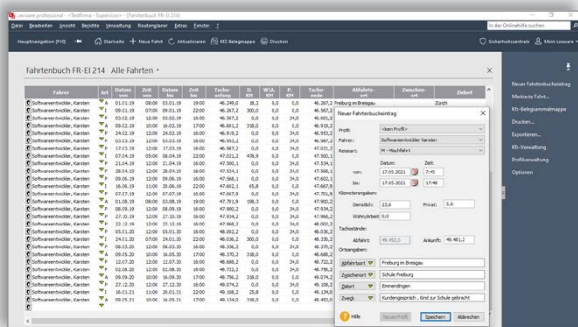


### 365 Tage Laufzeit

Empf. VK: € 272,90  
(€ 324,75 inkl. MwSt.)

### Unbegrenzte Laufzeit

Empf. VK: € 226,80  
(€ 269,89 inkl. MwSt.)



## Integriertes Fahrtenbuch

Einfache Erfassung der tatsächlich gefahrenen Kilometer. Verschenken Sie kein Geld durch die pauschale Versteuerung der 1%-Regelung.

Reisekostenbericht					
Name, Vorname		Wohnort, Straße		Abteilung Personenummer	
Softwareentwickler, Karsten		79111 Freiburg, Hartkirchweg 37		1	
Reise (1-42) Auslandsreise mehrtägig 2 Tage					
<b>Reisedaten</b>					
Von	01.03.2021 08:00	Kfz-Kennz.	FR-M 443	Erstattung nach Spesengruppe	Gesetzliche Werte (Spgr. I)
Bis	02.03.2021 19:00	Kfz-Art	privat	Vergleich mit Spesengruppe	Gesetzliche Werte (Spgr. II)
Abfahrtsort	Freiburg im Breisgau	Ges.-KM	187,6	KM-Satz	0,30
Zwischenort		davon dienstl.	187,6	MF-Pauschale	0,00
Zielort	Zürich	davon privat	0,0	Buchungstatus	1
Zweck	Wartungsarbeiten	Mitfahrer	0	Tätigkeitsort	
Reise erstellt	Supervisor	Bearbeiter	Supervisor		
<b>Sachbezüge</b>					
Reisetag	Frühst. Mittag-Abendessen	Sonstiger Sachbezug	Bemerkung zum Sachbezug	Besuchte Länder	abweichendes Übernachtungsland:
01.03.2021				Schweiz	
02.03.2021	FM			Schweiz	

## Reisekostenbericht

Schritt für Schritt von der Eingabe der Reisedaten bis zum fertigen Reisekostenbericht.

## Die wichtigsten Leistungen auf einen Blick

### Basisfunktionen

- Komplette Reisekostenabrechnung für In- und Auslandsreisen
- Automatische Vorsteuer- und Kilometergeldabrechnung
- Alle gesetzlichen Pauschalen und gesetzeskonforme Berechnungswerte
- Vereinfachte Belegerfassung mit fortlaufender Belegnummerierung
- Datenbank mit allen Pauschalen, Ländern und Währungen
- Spesengruppen mit allen gesetzlichen Spesensätzen, zusätzlich zwei frei belegbare Spesengruppen
- Integriertes Fahrtenbuch inkl. Kfz-Verwaltung
- Abrechnung von Kfz-Belegen bei jeder Reiseart
- Anlegen und Druck der Belegsammelmappe
- Zahlartenliste (Barzahlung, Firmenkreditkarte)
- Schritt-für-Schritt Assistenten für den leichten Programm-einstieg
- Reisekostenschnellerfassung zur minimierten Dateneingabe
- Setup für eine schnelle und einfache Installation
- Betriebsprüfer-Export
- Leitfaden mit Tipps und Beispielen für die korrekte Reisekostenabrechnung
- Online-Routenplaner mit Übernahme von Reisedaten in die Abrechnung (powered by YellowMap)
- Steuerliche Dreimonatsfrist-Berechnung
- Plausibilitätsprüfungen für eine sichere Abrechnung

### Datenaustausch, Auswertungen und Berichte

- DATEV-Export-Schnittstelle für den Datenaustausch mit dem Steuerberater
- Web-Applikation Lexware myCenter\*: Erfassen von Inlands- und Auslandsreisen von unterwegs oder zuhause per Internet
- Schnittstellen zu Excel, Lexware buchhaltung
- Datenimportfunktion über ASCII
- Terminverwaltung über Microsoft® Outlook
- Vereinfachter Datenimport aus elektronischen Fahrtenbüchern

\* Freilizenz für 3 Mitarbeiter (beliebig erweiterbar)

### Komfortable plus-Leistungen

- Frei definierbare Zeitbereiche und variable Spesenwerte für firmeninterne Reisekostenrichtlinien
- Genehmigungsverfahren per E-Mail über Microsoft® Outlook
- Verwaltung nach Projektgruppen, Kostenträger und Belegaufteilung nach Kostenstellen
- Reise-Budgetierung zur verbesserten Verwaltung und Kontrolle des Firmenreisebudgets
- Geeignet für die Verwaltung mehrerer Firmen (empfohlen 5 Firmen)
- Reisekostenabrechnung inkl. Fahrtenbuch für bis zu 100 Reisende

### Unser Versprechen

- ✓ Sie erhalten alle Updates kostenlos
- ✓ Sie arbeiten mit einer topaktuellen Software
- ✓ Sie berücksichtigen alle aktuellen Gesetze

### Konditionen

#### 365 Tage Laufzeit

Innerhalb der 365-tägigen Nutzungsdauer haben Sie Zugriff auf den vollen Leistungsumfang der Software und erhalten alle Updates kostenlos. Nach Ablauf der Nutzungsdauer muss diese kostenpflichtig verlängert werden. Ansonsten können Sie nur noch auf Ihre Daten zugreifen, das Programm aber nicht mehr nutzen.

### Konditionen

#### unbegrenzte Laufzeit

Innerhalb der Abo-Laufzeit haben Sie Zugriff auf den vollen Leistungsumfang der Software und erhalten alle Updates kostenlos. Die Mindestlaufzeit des Abos beträgt 365 Tage. Nach Ablauf verlängert sich die Laufzeit automatisch um weitere 365 Tage. Eine Kündigung ist jederzeit möglich. Sie wird jeweils zum Ende der Abo-Laufzeit wirksam. Anschließend können Sie nur noch auf Ihre Daten zugreifen, das Programm aber nicht mehr nutzen.

### Technische Daten

Systemvoraussetzungen: Microsoft® Windows® 8.1 / Windows® 10 / Windows® 11 (jew. dt. Version), 2,0 GHz oder schneller (Intel® oder AMD®), mind. 4 GB RAM, Grafikauflösung mind. 1280x1024, mind. 20 GB freier Festplattenplatz (davon mind. 5 GB auf dem Systemlaufwerk), DVD-Laufwerk, Internetzugang und Produktaktivierung erforderlich.

Die 365-tägige Nutzungsdauer ist gültig bei Installation bis 31.01.2023.