

# Lexware büroservice komplett 2020

Das Komplettpaket speziell für Lohn- und Buchhaltungsbüros

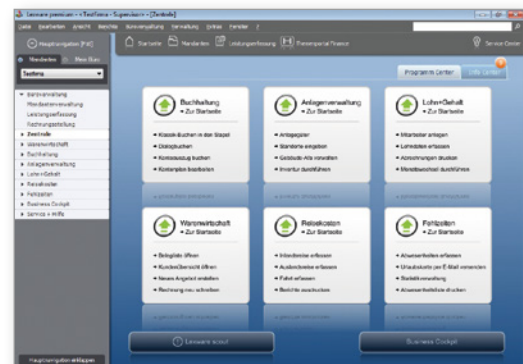
Diese Komplettlösung bietet Lohn- und Buchhaltungsbüros alles, was sie für ihre tägliche Arbeit brauchen: von der Buchhaltung mit Anlagenverwaltung über die Lohn- und Gehaltsabrechnung bis hin zur Rechnungsstellung. Inklusive spezieller Anwendungen, wie z. B. die Mandantenverwaltung oder das Haufe-Fachwissen.



## Lexware büroservice komplett 2020

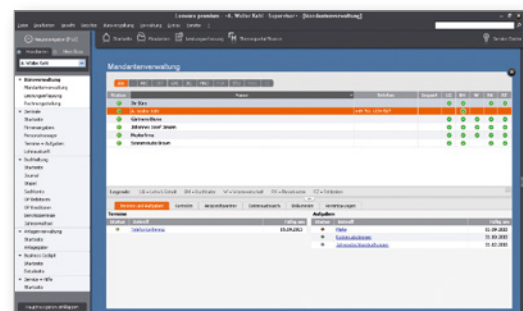
**Unbegrenzte Laufzeit**  
**5 Arbeitsplätze**

Empf. VK: € 1.090,80  
(€ 1.298,05 inkl. MwSt.)



### Startseite

Mit den klaren Arbeitsabläufen und einem schnellen Zugriff auf alle Kernfunktionen und Informationen erledigen Sie Ihre Arbeit im Nu.



### Mandantenverwaltung

Alle Mandanten, Adress- und Firmendaten werden zentral einmal erfasst und gepflegt. Der schnelle Zugriff auf alle relevanten Kundeninformationen verschafft noch mehr Überblick im Detail.



## Lexware büroservice komplett 2020

Die wichtigsten Leistungen auf einen Blick

---

### Buchhaltung

- Doppelte Buchführung mit Jahresabschluss (Bilanz mit GuV, E-Bilanz)
  - Datenaustausch mit dem Steuerberater per DATEV-Schnittstelle
  - Mehr als 10 Musterkontenrahmen (DATEV-kompatibel): z. B. SKR03, SKR04
  - Individuelle BWA (auch grafisch), Kennzahlen-, Kostenstellen- und Kostenträgerauswertungen
  - Übermittlung per Elster von Umsatzsteuer-Voranmeldung, Umsatzsteuer-Erklärung, Anlage EÜR und Dauerfristverlängerung
  - Integriertes Lexware online-banking für Überweisungen und Lastschriften mit automatischer Verbuchung
  - Verbuchung EG-Erwerb
  - Soll- oder Ist-Versteuerung
  - 13. und 14. Buchungsperiode
  - Export-/Import-Schnittstellen (ASCII, ASCII.CSV)
- 

---

### Lohn und Gehalt

- Komplette Lohn- und Gehaltsabrechnung
  - Minijobs und Gleitzone im Niedriglohnbereich
  - Elektronische Übermittlung von Bescheinigungen für Mutterschutz, Krankengeld, Entsendung ins Ausland (A1) etc.
  - Systemzertifizierte, elektronische Datenübermittlung der Beitragsnachweise, Beitragserhebungen für Versorgungswerke und Sozialversicherungsmeldungen
  - Zahlungs- und Buchungsliste
  - Einmalzahlungen, steuerfreie Zuschläge, VWL
  - Lohnsteuerbescheinigungen und Lohnsteueranmeldung online per ELSTER
  - Flexible Lohnartenverwaltung (frei definierbar/ ohne Baulohn)
  - Lohnjournal, Lohnkonten u.v.m.
  - Geringverdiener, Mehrfachbeschäftigte, Minijobs/Aushilfen und Midijobs im Übergangsbereich
  - Korrektur bereits abgerechneter Zeiträume
  - Ausgezeichnet mit dem GKV-Zertifikat
  - Inklusive Betriebsrentenstärkungsgesetz
- 

---

### Mehrwertfunktionen

- Spezielles Lexware-Fachwissen aus den Bereichen Lohn und Buchhaltung
  - Lexware anlagenverwaltung zur Verwaltung aller Anlagegüter
  - Lexware fehlzeiten zur Urlaubsplanung und Fehlzeitenverwaltung
  - Lexware reisekosten zur Abrechnung von In- und Auslandsreisen
  - Zentrale und übersichtliche Mandantenverwaltung
  - Lexware lohnauskunft mit Netto-/ Bruttorechner
  - Leistungserfassung und Rechnungsstellung
  - Rechte- und Benutzerverwaltung
  - ELSTER Zentrale (Buchhaltung und Lohn)
  - Kostenfreie Hotline
- 

### Unser Versprechen

- ✓ Sie erhalten alle Updates kostenlos
- ✓ Sie arbeiten mit einer topaktuellen Software
- ✓ Sie berücksichtigen alle aktuellen Gesetze

### Technische Daten

Microsoft® Windows® 7 SP1 (ab Home) / Windows® 8.1 / Windows® 10 (jew. dt. Version) | Microsoft® Windows® Server 2012 / Windows® Server 2012 R2 / Windows® Server 2016 / Windows® Server 2019 | 2-GHz-Prozessor oder höher | Server: 4 GB RAM | Clients: mind. 2 GB RAM (4 GB empf.) | Grafikauflösung mind. 1024x768 (4:3) oder 1366x768 (16:9) | DVD-Laufwerk | Mind. 20 GB freier Festplattenplatz (davon mind. 5GB auf dem Systemlaufwerk) | Internetzugang und Produktaktivierung erforderlich. | Die 365-tägige Nutzungsdauer ist gültig bei Installation bis 31.01.2021.