

Die übersichtliche Urlaubsplanung und Fehlzeitenverwaltung



Zielgruppe

Kleine und mittlere Unternehmen und Handwerker – branchenunabhängig

Lexware fehlzeiten macht Ihre Urlaubs- und Fehlzeitenverwaltung einfach und übersichtlich. Das Programm unterstützt Sie bei der Erfassung und Berechnung gesetzlicher Urlaubsansprüche, Mindestbesetzung oder Vertretungsregelungen.

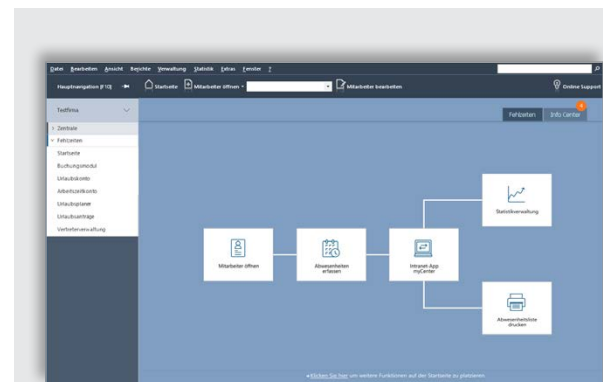


365 Tage Laufzeit (nur per ESD)

Empf. VK: € 171,90
(€ 204,56 inkl. MwSt.)

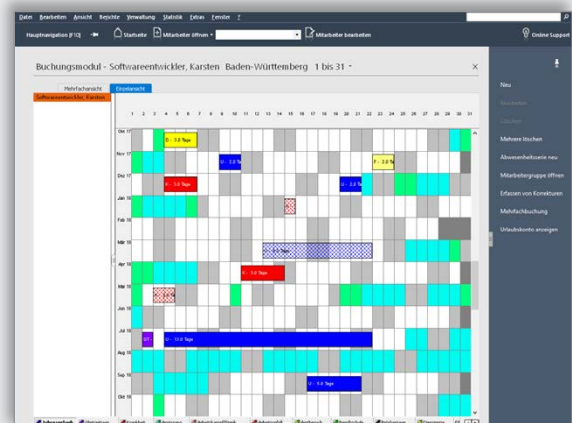
Unbegrenzte Laufzeit

Empf. VK: € 142,80
(€ 169,93 inkl. MwSt.)



Maximale Klarheit

Die Startseite bietet Ihnen alle Kernfunktionen auf einen Blick.



Buchungsmodul

Leichte Eingabe und besserer Überblick durch die grafische Darstellung in den Kalenderblättern.

LEXWARE

Einfach machen

Die wichtigsten Leistungen auf einen Blick

Basisfunktionen

- Erfassen von Urlaub in einer Kalenderansicht
- Urlaubskonten per Stichtag
- Berechnung von Urlaubsansprüchen und Zusatzurlaub aufgrund von Alter und Betriebszugehörigkeit oder Schwerbehinderung
- Korrekturfunktion pro Mitarbeiter, z. B. bei Resturlaub oder ausbezahltem Urlaub
- Arbeitshilfen für Urlaubsberechnung bei Mutterschutz, Erziehungsurlaub, Arbeitgeberwechsel etc.
- Grafischer Urlaubsplaner unter Berücksichtigung aller Urlaubsregelungen
- Urlaubsgruppenverwaltung für individuelle Regelungen pro Mitarbeitergruppe
- Einrichtung und Prüfung von Urlaubsregelungen wie Vertretung, Mindestbesetzung, etc.
- Erfassen von Serienterminen, z. B. Berufsschule
- Komfortable Vertreterverwaltung
- Microsoft®-Excel-Export – Übergabe, Weiterverarbeitung von Auswertungen
- Erstellung und Ausdruck sämtlicher Berichte und statistische Auswertungen

Fehlzeiten

- Erfassen aller Fehlzeiten in einer Kalenderansicht
- Anlegen und Verwalten sämtlicher Abwesenheitsarten und spezifischer Fehlzeiten
- Spezifikation und automatisierte Prüfung von Krankheitszeiten mit/ohne AU
- Aktuelle Feiertag- und Schulferiendatenbank je Bundesland

Arbeitszeitkonten

- Arbeitszeiterfassung und Führen der Arbeitszeitkonten Ihrer Mitarbeiter
- Korrekturfunktion z. B. ausbezahlte Überstunden
- Arbeitszeiterfassung unterstützt durch flexible Arbeitszeitprofile im Format Echtminuten oder Industrieminuten
- Berücksichtigung aller erfassten Fehlzeiten und Feiertage bei Berechnung der Arbeitszeitkonten

Lexware myCenter¹

- Web-Applikation für Internet
- Keine Installation notwendig. Internet-Browser genügt
- Sichere Anwendung durch Benutzerverwaltung
- Mitarbeiter erfassen per Browser ihre Abwesenheiten und Arbeitszeiten bequem im Büro oder von Zuhause
- Daten werden direkt in der Datenbank gespeichert
- Ansicht Urlaubskonto (Vorjahr, Aktuelles und Folgejahr)
- Genehmigungsworkflow (genehmigen, ablehnen, stornieren) integriert
- Team-Übersicht über anwesende / abwesende Mitarbeiter zu einem bestimmten Zeitraum

Unser Versprechen

- ✓ Sie erhalten alle Updates kostenlos
- ✓ Sie arbeiten mit einer topaktuellen Software
- ✓ Sie berücksichtigen alle aktuellen Gesetze

Konditionen

365 Tage Laufzeit

Innerhalb der 365-tägigen Nutzungsdauer haben Sie Zugriff auf den vollen Leistungsumfang der Software und erhalten alle Updates kostenlos. Nach Ablauf der Nutzungsdauer muss diese kostenpflichtig verlängert werden. Ansonsten können Sie nur noch auf Ihre Daten zugreifen, das Programm aber nicht mehr nutzen.

Konditionen

unbegrenzte Laufzeit

Innerhalb der Abo-Laufzeit haben Sie Zugriff auf den vollen Leistungsumfang der Software und erhalten alle Updates kostenlos. Die Mindestlaufzeit des Abos beträgt 365 Tage. Nach Ablauf verlängert sich die Laufzeit automatisch um weitere 365 Tage. Eine Kündigung ist jederzeit möglich. Sie wird jeweils zum Ende der Abo-Laufzeit wirksam. Anschließend können Sie nur noch auf Ihre Daten zugreifen, das Programm aber nicht mehr nutzen.

Technische Daten

Systemvoraussetzungen: Microsoft® Windows® 8.1 / Windows® 10 / Windows® 11 (jew. dt. Version), 2,0 GHz oder schneller (Intel® oder AMD®), mind. 4 GB RAM, Grafikauflösung mind. 1280x1024, mind. 20 GB freier Festplattenplatz (davon mind. 5 GB auf dem Systemlaufwerk), DVD-Laufwerk, Internetzugang und Produktaktivierung erforderlich.

Die 365-tägige Nutzungsdauer ist gültig bei Installation bis 31.01.2023.

¹ Lexware myCenter: 3 Mitarbeiterlizenzen inklusive (Lizenzen beliebig erweiterbar)