

Für eine sichere & erfolgreiche Steuererklärung.



Zielgruppe

Ideal für Anwender in steuerberatenden Berufen
(Lohnsteuerhilfevereine, Steuerberater, Buchhaltungsbüros u.a.)

Der neue TAXMAN professional 2022 führt Sie Schritt für Schritt durch Ihre Steuererklärung und unterstützt Sie mit vielen Hinweisen zu Sparmöglichkeiten und sofortiger Überprüfung der Dateneingaben auf Korrektheit. Sie beachten automatisch alle gesetzlichen Änderungen und nutzen garantiert jeden Steuerspar-Trick.



Jahresversion Mehrplatzlizenz (für gewerbliche Nutzung)

3-Platz-Lizenz

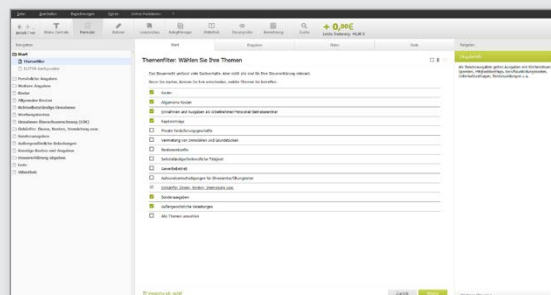
Empf. VK: € 134,90 (€ 160,53 inkl. MwSt.)

5-Platz-Lizenz

Empf. VK: € 204,90 (€ 243,83 inkl. MwSt.)

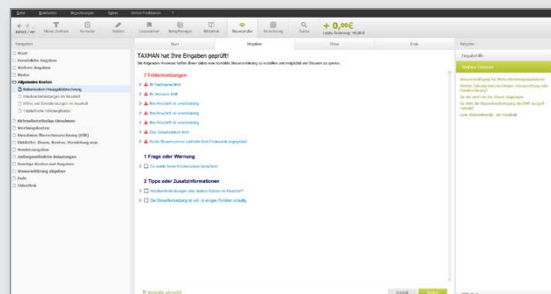
7-Platz-Lizenz

Empf. VK: € 254,90 (€ 303,33 inkl. MwSt.)



Einfache Bedienung, maximale Transparenz

Die Startseite bietet Ihnen alle Kernfunktionen auf einen Blick.



Zuverlässig und effizient

Die errechnete Steuererstattung wird sofort angezeigt. In der Ratgeberleiste stehen Ihnen jederzeit relevante Inhalte zur Hilfe, und der Steuerprüfer sorgt für korrekte und vollständige Eingaben.

LEXWARE

Einfach machen

Die wichtigsten Leistungen auf einen Blick

Basisfunktionen

- Datenübernahme aus dem Vorjahr mit sofortiger Aktualisierung der Daten
- Schneller Einstieg dank übersichtlicher, benutzerfreundlicher Startseite
- Inklusive aller gesetzlichen Steueränderungen
- Optimale Unterstützung für Selbstständige und Gewerbetreibende: Gewerbe- und Umsatzsteuererklärung 2021
- Einheitliche und gesonderte Feststellung 2021 für Gemeinschaften
- Antrag auf Lohnsteuerermäßigung 2022
- Vorausgefüllte Steuererklärung (VaSt)
- Druck der Steuererklärung inkl. Duplex-Druck, PDF-Erstellung, Vorschau etc.
- ELSTER-Assistent: Elektronische Steuererklärung zur Online-Übertragung der Daten an das Finanzamt inkl. digitaler Signatur*

Wertvolle Steuer-Spar-Tipps & Prüfungen

- Ratgeberleiste, die immer alle relevanten Inhalte und Hilfen zu jeder Interviewseite anbietet
- Steuertacho und -barometer für den schnellen Blick auf die aktuelle Steuerberechnung
- Umfangreiche Prüfung auf Korrektheit und ungenutzte Sparmöglichkeiten durch den Steuerprüfer
- Steuertipps und Checklisten zu wichtigen Steuerthemen

Arbeits- und Organisationshilfen

- Vorjahres-Vergleich der Steuerberechnung
- Einnahmen-Überschussrechner für 2021 und 2022 inkl. Umsatzsteuer-Voranmeldung
- Belegmanager für die komfortable Verwaltung und einfache Zuordnung der Belege
- Kommentierter Steuerbescheid
- Zahlreiche Musterbriefe, die sich direkt in einem separaten Fenster bearbeiten lassen
- Hilfe- & Supportcenter: alle Programmhilfen übersichtlich und im schnellen Zugriff
- Der Lexware Info-Service Assistent versorgt automatisch mit allen Programm-Updates – natürlich kostenlos*
- Formularsicht mit direktem Sprung in den entsprechenden Eingabedialog

Umfangreiches Steuerwissen

- TAXMAN-Bibliothek mit allen Steuerhilfen, Gesetzestexten, Urteilen, Richtlinien und zahlreichen Extras*
- Digitales TAXMAN-Steuerhandbuch in der Bibliothek*

Exklusiv in TAXMAN professional

- Für die gewerbliche Nutzung
- Unbegrenzt viele Steuererklärungen
- An mehreren Arbeitsplätzen installierbar. Erhältlich als 3-, 5- oder 7-Platz-Version

* Internetzugang erforderlich

Technische Daten

Systemvoraussetzungen: Microsoft® Windows® 8.1 / Windows® 10 (jew. dt. Version), 2 GB RAM (4 GB empf.), Grafikauflösung mind. 1024x768 (4:3) oder 1366x768 (16:9), Aktueller Webbrowser, Internetzugang und Produktaktivierung erforderlich.